



Umgebungplan 1:500



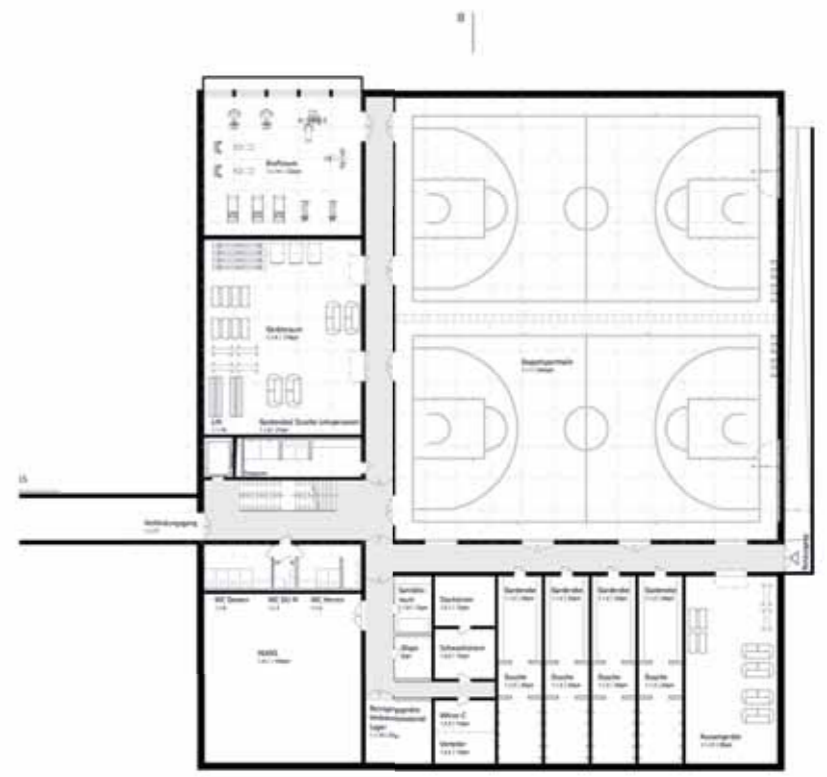
Geländeschnitt 1:500



Erdgeschoss mit Umgebung 1:200



Obergeschoss 1:200



Untergeschoss 1:200



Sitzbau und Architektur

Sitzbau
 Der Sitzbau ist ein zentraler Bestandteil des Gymnasiums und wird als multifunktionaler Raum konzipiert. Er soll sowohl als Aula für feierliche Anlässe als auch als Versammlungsort für die Schülerschaft dienen. Die Sitzfläche ist durch eine Kombination aus Holz und Metall gestaltet, was eine warme und einladende Atmosphäre schafft. Die Sitzreihen sind flexibel einstellbar, um verschiedene Nutzungsmöglichkeiten zu ermöglichen.

Aussenraum
 Der Aussenraum ist ein integraler Bestandteil des Gymnasiums und wird als multifunktionaler Raum konzipiert. Er soll sowohl als Aufenthaltsort für die Schülerschaft als auch als Versammlungsort für die Schülerschaft dienen. Der Aussenraum ist durch eine Kombination aus Holz und Metall gestaltet, was eine warme und einladende Atmosphäre schafft. Der Aussenraum ist flexibel einstellbar, um verschiedene Nutzungsmöglichkeiten zu ermöglichen.

Architektonische Idee
 Die architektonische Idee des Gymnasiums Thun ist eine multifunktionale und nachhaltige Architektur. Sie zielt darauf ab, einen Raum zu schaffen, der sowohl als Versammlungsort als auch als Aufenthaltsort für die Schülerschaft dienen kann. Die Architektur ist durch eine Kombination aus Holz und Metall gestaltet, was eine warme und einladende Atmosphäre schafft. Die Architektur ist flexibel einstellbar, um verschiedene Nutzungsmöglichkeiten zu ermöglichen.

Tragwerk
 Das Tragwerk des Gymnasiums Thun ist ein multifunktionales und nachhaltiges Tragwerk. Es besteht aus einer Kombination aus Holz und Metall, was eine warme und einladende Atmosphäre schafft. Das Tragwerk ist flexibel einstellbar, um verschiedene Nutzungsmöglichkeiten zu ermöglichen.

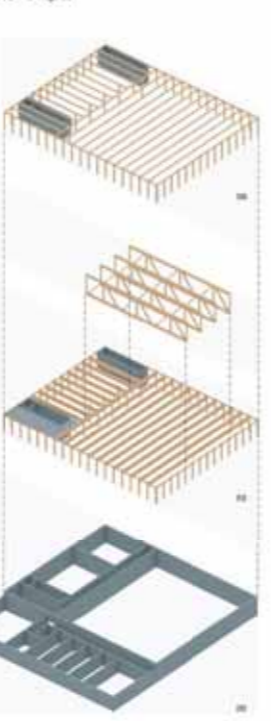
Haustechnik und Energiekonzept
 Das Haustechnik- und Energiekonzept des Gymnasiums Thun ist ein multifunktionales und nachhaltiges Konzept. Es besteht aus einer Kombination aus Holz und Metall, was eine warme und einladende Atmosphäre schafft. Das Konzept ist flexibel einstellbar, um verschiedene Nutzungsmöglichkeiten zu ermöglichen.

Nachhaltigkeit
 Die Nachhaltigkeit des Gymnasiums Thun ist ein multifunktionales und nachhaltiges Konzept. Es besteht aus einer Kombination aus Holz und Metall, was eine warme und einladende Atmosphäre schafft. Das Konzept ist flexibel einstellbar, um verschiedene Nutzungsmöglichkeiten zu ermöglichen.



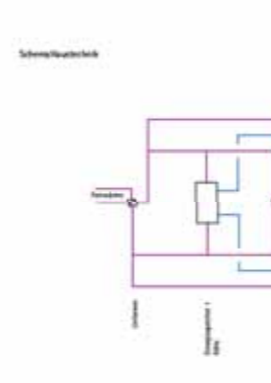
Materialkonzept
 Das Materialkonzept des Gymnasiums Thun ist ein multifunktionales und nachhaltiges Konzept. Es besteht aus einer Kombination aus Holz und Metall, was eine warme und einladende Atmosphäre schafft. Das Konzept ist flexibel einstellbar, um verschiedene Nutzungsmöglichkeiten zu ermöglichen.

Schematische Details
 Die schematischen Details des Gymnasiums Thun zeigen die multifunktionale und nachhaltige Architektur. Sie bestehen aus einer Kombination aus Holz und Metall, was eine warme und einladende Atmosphäre schafft. Die Details sind flexibel einstellbar, um verschiedene Nutzungsmöglichkeiten zu ermöglichen.



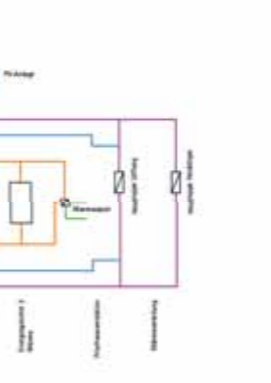
Lüftungssysteme
 Das Lüftungssystem des Gymnasiums Thun ist ein multifunktionales und nachhaltiges System. Es besteht aus einer Kombination aus Holz und Metall, was eine warme und einladende Atmosphäre schafft. Das System ist flexibel einstellbar, um verschiedene Nutzungsmöglichkeiten zu ermöglichen.

Wärmespeicherung / Wärmehaushalt
 Das Wärmespeicherung- und Wärmehaushalt-Konzept des Gymnasiums Thun ist ein multifunktionales und nachhaltiges Konzept. Es besteht aus einer Kombination aus Holz und Metall, was eine warme und einladende Atmosphäre schafft. Das Konzept ist flexibel einstellbar, um verschiedene Nutzungsmöglichkeiten zu ermöglichen.



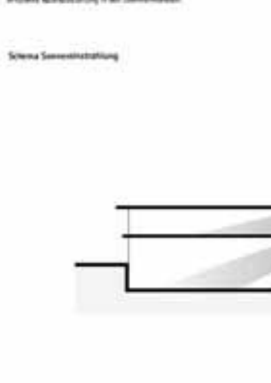
Wärmespeicherung / Wärmehaushalt
 Das Wärmespeicherung- und Wärmehaushalt-Konzept des Gymnasiums Thun ist ein multifunktionales und nachhaltiges Konzept. Es besteht aus einer Kombination aus Holz und Metall, was eine warme und einladende Atmosphäre schafft. Das Konzept ist flexibel einstellbar, um verschiedene Nutzungsmöglichkeiten zu ermöglichen.

Nachhaltigkeit
 Die Nachhaltigkeit des Gymnasiums Thun ist ein multifunktionales und nachhaltiges Konzept. Es besteht aus einer Kombination aus Holz und Metall, was eine warme und einladende Atmosphäre schafft. Das Konzept ist flexibel einstellbar, um verschiedene Nutzungsmöglichkeiten zu ermöglichen.



Nachhaltigkeit
 Die Nachhaltigkeit des Gymnasiums Thun ist ein multifunktionales und nachhaltiges Konzept. Es besteht aus einer Kombination aus Holz und Metall, was eine warme und einladende Atmosphäre schafft. Das Konzept ist flexibel einstellbar, um verschiedene Nutzungsmöglichkeiten zu ermöglichen.

Nachhaltigkeit
 Die Nachhaltigkeit des Gymnasiums Thun ist ein multifunktionales und nachhaltiges Konzept. Es besteht aus einer Kombination aus Holz und Metall, was eine warme und einladende Atmosphäre schafft. Das Konzept ist flexibel einstellbar, um verschiedene Nutzungsmöglichkeiten zu ermöglichen.



Nachhaltigkeit
 Die Nachhaltigkeit des Gymnasiums Thun ist ein multifunktionales und nachhaltiges Konzept. Es besteht aus einer Kombination aus Holz und Metall, was eine warme und einladende Atmosphäre schafft. Das Konzept ist flexibel einstellbar, um verschiedene Nutzungsmöglichkeiten zu ermöglichen.

Nachhaltigkeit
 Die Nachhaltigkeit des Gymnasiums Thun ist ein multifunktionales und nachhaltiges Konzept. Es besteht aus einer Kombination aus Holz und Metall, was eine warme und einladende Atmosphäre schafft. Das Konzept ist flexibel einstellbar, um verschiedene Nutzungsmöglichkeiten zu ermöglichen.

